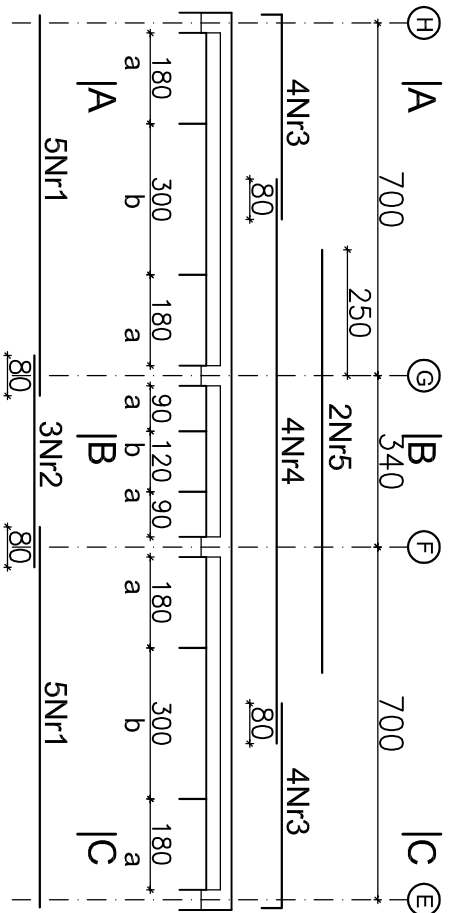


PODCIĄG Bly3.2, poz. +12.60m - szt. 4

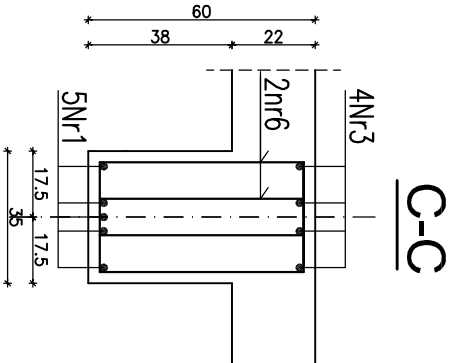
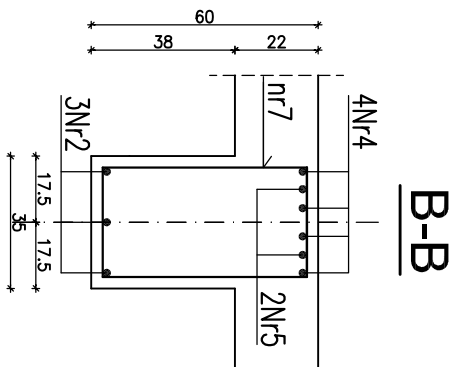
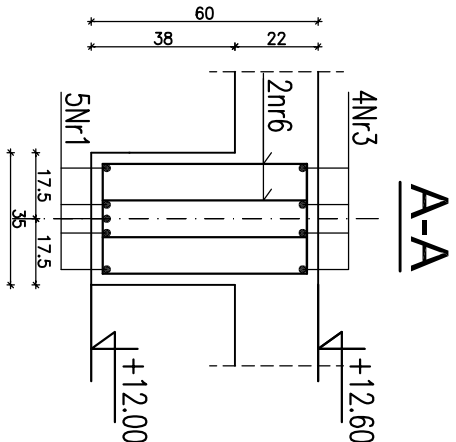
skala 1:150



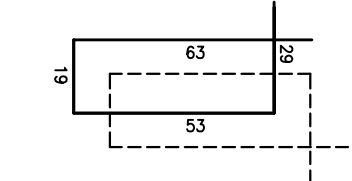
UWAGA

- \* strefa "a" – rozstaw strzemion wynosi 15cm
- \* strefa "b" – rozstaw strzemion wynosi 30cm

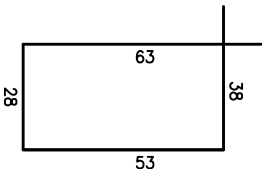
PRZEKROJE  
1:20



148nr6 #8 A-IIIN L=164cm



19nr7 #8 A-IIIN L=182cm



BETON B30  
STAL A-IIIN Rb=500W  
otulina: 3,5cm


UWAGI

- \*Niniejszy rysunek należy rozpatrywać łącznie z rysunkiem rozmieszczenia belek żelbetowych
- \* Pozostałe uwagi wg opisu technicznego

10Nr1 #20 A-IIIN L=755cm
3Nr2 #16 A-IIIN L=420cm
8Nr3 #20 A-IIIN L=447cm
4Nr4 #20 A-IIIN L=1120cm
2Nr5 #20 A-IIIN L=840cm

ZESTAWIENIE STALI ZBROJENIOWEJ NA JEDNĄ BELKĘ

Nr pręta	Średnica pręta	Długość [m]	Ilość [szt.]	Długość ogólna [m]		
				#8	#16	#20
1	20	7,55	10			75,50
2	16	4,20	3		12,60	
3	20	4,47	8			35,76
4	20	11,20	4			44,80
5	20	8,40	2			16,80
6	8	1,64	148	242,72		
7	8	1,82	19	34,58		
Razem [m]				277,30	12,60	172,86
Ciężar jedn.[kg/m]				0,395	1,58	2,47
Ciężar[kg]				109,53	19,91	426,96
RAZEM [kg]				556,40		

Niniejszy rysunek stanowi własność Biura Projektowego SEGESTA. Kopiowanie, wykorzystywanie całości lub fragmentów opracowania zabronione (ustawa o prawie autorskim i prawach pokrewnych Dz.U. nr 24 z 1994r.).			
Biuro Projektowe		Inwestor	
 SEGESTA BIURO PROJEKTOWE ul. Wólcwskiego 29/2, 51-627 Wrocław tel. +48 71 348 75 89 fax +48 71 348 26 91 e-mail: pracownia@segesta.pl		STAROSTWO POWIATOWE 65-057 Zielona Góra, ul. Podgórna 5	
PROJEKTANT:		SPRAWDZAJĄCY:	
mgr inż. Piotr Ulatowski		dr inż. Andrzej Ubysz	
OPRACOWAŁ:		NR UPR. PROJ.	
mgr inż. Michał Pruszkiewicz		412/86/UW	
Faza		PROJEKT WYKONAWCZY	
Ton		KONSTRUKCJA	
2.2		Podciąg żelbetowy Bly3.2	
Tytuł rys.		Skala	
		1:150	
		Nr rys.	
		K/W/523	
		Data	
		07.2006	
		Revizja	